



Pulvérisateur électrique à batterie (18V Li-Ion) avec indicateur de niveau et une capacité de 20 litres. Léger et compact, l'Evolution 20 LTC-s est spécialement conçu pour les cultures agricoles extensives.



Avantages

- Pulvérisateur électrique avec pompe de membrane à haut rendement et buses à haut débit pour les cultures agricoles extensives.
- Contrôle électronique (LTControl) qui garantit une pulvérisation homogène durant tout le traitement sans effort pour l'utilisateur.
- Démarrage et arrêt instantanés de la pulvérisation.
- Deux positions de travail: Insecticide/Fongicide et Herbicide.
- Un set de buses est inclus qui garantit des gouttes fines et une plus grande couverture lors des traitements insecticides/fongicides et une réduction de la dérive et une augmentation de l'efficacité lors des traitements herbicides.
- Hautes prestations avec: lance en fibre de verre, tuyau renforcé et poignée INOX.
- Indiqué pour l'application de produits d'origine naturelle (acide pélagonique, acide acétique...).



Informations techniques

Informations techniques	EVOLUTION 20 LTC-s
TUYAU	PVC renforcé
BUSES DE SÉRIE	Conique réglable, éventail, miroir et quatre orifices
LANCE	Fibre de verre
CAPACITÉ UTILE	20 L
CAPACITÉ TOTALE	21 L
POIDS NET	4,3 Kg
LANCE ET RALLONGE	Lance de 0,75m
CONTRÔLE DE LA PRESSION	OUI
AUTONOMIE	De 100 L à 400 L
POIGNÉE	INOX

Données logistiques

Données logistiques	EVOLUTION 20 LTC-s
CODE	8.30.42
GENCOD	84.14685.04021.3
CONDITIONNEMENT	1 unité
UNITÉS PAR PALETTE	14 unités
DIMENSIONS DE LA PALETTE	1200 X 800 X 1020

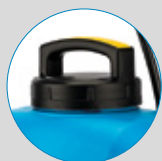
Informations fonctionnelles



Poignée INOX



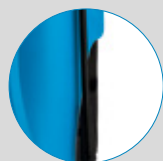
Tuyau renforcé



Anse intégrée et ergonomique



Vaste ouverture de remplissage



Lance en fibre de verre



Pompe de membrane à haut rendement



Sangles matelassées et ajustables avec fermeture sur la poitrine



Batterie Li-Ion (18V)



2 positions de travail



Jeu de buses



ACCESSOIRES

Personnalisez votre pulvérisateur en l'adaptant à vos besoins (travail en hauteur, zones difficiles d'accès...)



LANCE TÉLESCOPIQUE 3,2 M
code 8.35.40.913
LANCE TÉLESCOPIQUE 5,4 M
code 8.35.40.915



QUADRUPLE BUSE
code 8.34.60.870



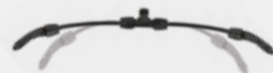
BATTERIE LI-ION 18V
code 8.30.45.816



ECRAN CONIQUE
code 8.34.40.870
ECRAN RECTANGULAIRE
code 8.34.40.871



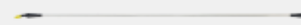
DOUBLE BUSE RÉGLABLE
code 8.34.46.802



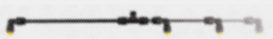
DOUBLE BUSE FLEXIBLE
code 8.35.40.871



TUYAU 6 M
code 8.30.45.805



LANCE LONGUE DE 1 M ALUMINIUM
code 8.34.60.871
LANCE LONGUE DE 1,5 M ALUMINIUM
code 8.34.60.872



DOUBLE BUSE EXTENSIBLE
code 8.35.40.872



BUSE ANTI DÉRIVE (À AIR INDUIT) 80°
code 8.34.46.814
BUSE ANTI DÉRIVE (À AIR INDUIT) 120°
code 8.34.46.804



TUBE LANCE EN FIBRE DE VERRE DE 1M AVEC BUSE
code 8.34.60.873
TUBE LANCE EN FIBRE DE VERRE DE 1,5M AVEC BUSE
code 8.34.60.874



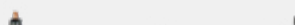
RALLONGE 0.5M
code 8.35.40.870



RALLONGE TÉLESCOPIQUE
code 8.35.40.876



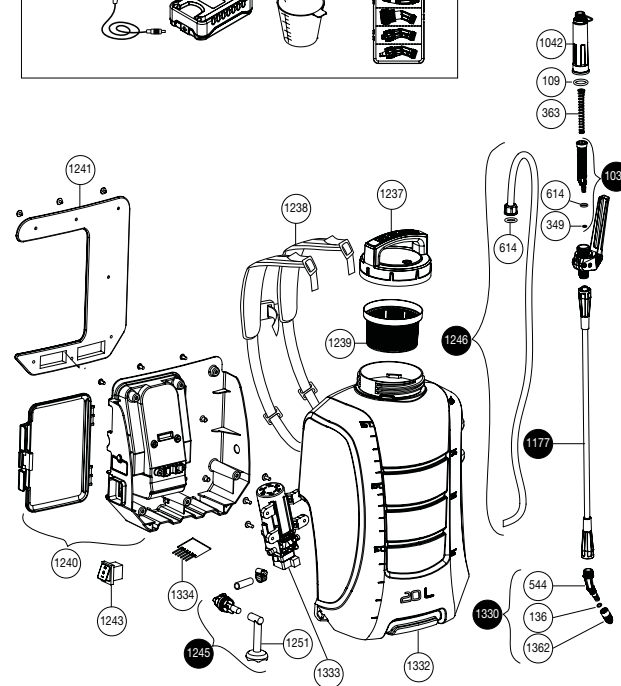
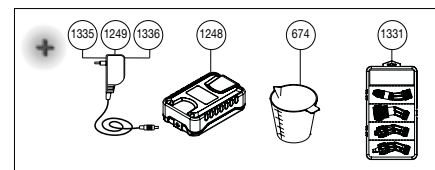
TUBE FLEXIBLE DE 0,25M
code 8.34.60.937



DOUBLE BUSE AVANT
code 8.34.60.949

PIÈCES DE RECHANGE

Prolongez la durée de votre pulvérisateur en simplifiant le remplacement des pièces.



N.	CODE	Q	NOM PIÈCES DE RECHANGE
109	2.23.15.916	1	JOINT ROND AN-16
136	2.23.15.905	1	JOINT ROND AN-5
349	2.23.16.903	1	JOINT ROND AN-3
363	8.39.41.342	1	RESSORT FILTRE
544	8.28.40.322	1	PULVÉRISATEUR
614	2.23.16.908	2	JOINT ROND AN-8
674	8.39.41.350	1	DOSEUR 100 ML.
1026	8.49.41.801	1	MANETTE COMPLÈTE
1036	8.49.41.812	1	FILTRE AVEC JOINTS
1042	8.49.41.367	1	PORTE FILTRE
1177	8.18.35.627	1	TUBE AVEC ÉCROUS 545MM
1237	8.30.45.602	1	COUVERCLE
1238	8.30.45.607	1	COURROIE
1239	8.30.45.302	1	FILTRE
1240	8.30.45.603	1	BASE RÉSERVOIR COMPLET
1241	8.30.45.804	1	APPUI AVEC VIS
1243	8.30.45.813	1	INTERRUPTEUR 3 POSITIONS
1245	8.30.45.605	1	SYSTÈME ABSORPTION
1246	8.30.45.806	1	TUYAU FLEXIBLE RECHANGE LTC ET LTC-S
1248	8.30.45.816	1	BATTERIE (LI-ION 18V)
1249	8.30.45.817	1	EU-CHARGEUR (BATTERIE LI-ION 18V)
1251	8.30.45.329	1	FILTRE ABSORPTION
1330	8.30.42.807	1	COUDE AVEC BUSE
1331	8.34.46.818	1	JEU DE BUSES LTC-S
1332	8.30.42.301	1	RÉSERVOIR LTC-S
1333	8.30.42.808	1	POMPE LTC-S
1334	8.30.42.818	1	PLAQUE ÉLECTRONIQUE LTC-S
1335	8.30.45.831	1	USA-CHARGEUR (BATTERIE LI-ION 18V)
1336	8.30.45.832	1	UK-CHARGEUR (BATTERIE LI-ION 18V)
1362	8.30.42.323	1	BUSE 2.5 MM