

MACHINE GAMME ASPIRATEURS

ASPHA-E12 | Aspirateur

spécial travaux de désamiantage

- Dépression **265 mbar** (moteur)
- Flux d'air max. **70 l./s.** (moteur)
- Capacité du réservoir **35 l. brut**
= 25 l. (poussière) / 22 l. (eau)



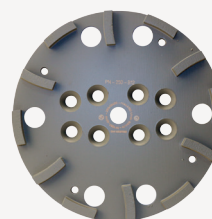
• Classe : H (amiante)

- Capacité de rétention des poussières de 99,995%, débit d'air 42 l/s
- Mise en marche synchronisée lors du branchement d'une machine sur l'aspirateur
- Détection de l'eau
- Nettoyage des filtres automatique et sans interruption lors du fonctionnement
- Tuyau d'aspiration antistatique



LE CONSEIL DE L'EXPERT

Utilisez l'ASPHA-E12 avec notre ponceuse PB-E250 équipée d'un plateau PN250-B12.



RÉFÉRENCE	ASPHA-E12
CARACTÉRISTIQUES TECHNIQUES	
Moteur	Électrique 230 V - 1 200 W
Capacité du réservoir	35 l.
Poids	16,8 kg
Dimensions (L x l x h)	530 x 400 x 920 mm

UTILISATION

Conçu pour aspirer l'eau et les poussières - en particulier les poussières dangereuses pour la santé = particules d'amiante.

CONTENU DE LA LIVRAISON

Boîte cartonnée comprenant :

- 1x aspirateur
- 1x flexible d'aspiration antistatique 5 m réf. 90000071
- 1x raccord étagé réf. 90000012
- 1x set de 2 filtres HEPA FKP4300 (livré installé sur la machine) réf. 90000016
- 3x sacs d'élimination des déchets d'amiante réf. 90000017