

RPP-45 Mousse polyuréthane pistolable

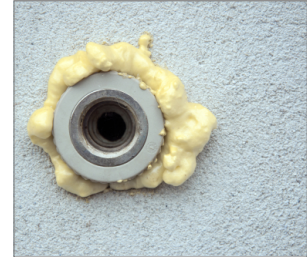
Mousse monocomposante de polyuréthane basse pression en version avec applicateur de pistolet.

Déscription de produit



Applications

- Pose des tuyaux et câbles électriques dans les installations de climatisation et de ventilation
- Applications de la mousse de polyuréthane : pose de fenêtres et portes, rebouchage, calfeutrage et isolation dans la construction.
- La pose des fenêtres et des portes
- Fixation facile des cadres de portes et fenêtres - bois, métal ou PVC
- Idéale pour l'installation, le calfeutrage et l'insonorisation
- Remplissage et calfeutrement des cavités, fissures et passages de tuyaux
- Remplissage des défauts dans l'isolation thermique et acoustique
- Fixation (pour l'installation de portes et fenêtres)
- Isolation thermique des couvertures de toits (y compris les toits-terrasses)

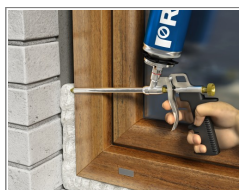
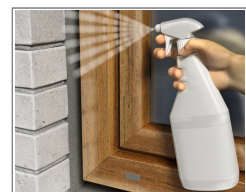


Caractéristiques et avantages

- Pour une utilisation à l'intérieur et à l'extérieur des locaux.
- Excellentes isolations acoustiques et thermiques.
- Une fois durcie, peut être peinte ou enduite
- Peut être coupée 40 minutes après l'application
- Rendement jusqu'à 45 litres
- Résistant aux moisissures et aux champignons.
- Excellente adhérence à la plupart des matériaux et des subjectiles utilisés dans l'industrie de la construction

Supports

Mise en œuvre



1. Mettre des gants de protection.
2. Avant utilisation, s'assurer que la température de bidon est positive (optimale + 20C). Température d'utilisation de + 5C à + 30C.
3. Bien agiter la cartouche (une dizaine de fois) et raccorder un pistolet extrudeur.
4. Visser le pistolet au bidon. Position de travail est « tête en bas ».
5. Humidifier la surface avec de l'eau avant d'appliquer le produit.
6. Renverser la cartouche lors d'application. Remplir les trous jusqu'à 60-70%.
7. Une fois entièrement durcie, la mousse doit être protégée contre les rayons UV en la recouvrant à l'enduit maçon, à la peinture, à l'acrylique ou au silicone.
8. Dans le cas d'interruption de travail de plus de cinq minutes, nettoyer la buse de l'applicateur au nettoyant pour les mousses.
9. En enlevant le pistolet du bidon, nettoyer au nettoyant la buse et le pistolet (partie extérieure et intérieure).

[French]: Technical Data

[French]: Parameter	[French]: Value	[French]: Methods
Température d'application	[C] +5 ÷ +30	
Température de boîte	[C] +20	
Performance de la mousse	[dm3] maxi 45	
Couleur	- jaune clair	
Degré d'expansion	[%] 120	
Temps de création de la peau (hors - poussière)	[min] 4÷7	20°C, RH 90%
Temps de prétraitement	[min] 45	20°C, RH 90%
Temps de durcissement complet	[h] 24	
Classe d'inflammabilité	- B3	DIN 4102
Densité	[] 19 ± 10	PN-EN ISO 845:2000
Stabilité des dimensions linéaires	[%] ≤3	40°C, RH 95%, 24 heures
Absorption d'eau après 24h par immersion partielle	[] ≤1	PN-EN 1609:1999
Résistance à la rupture par traction	[kPa] ≥ 100	PN-EN 1607:1999
Résistance à la compression	[kPa] ≥ 40	PN-EN 826:1998
Résistance thermique (après durcissement)	[C] -50 ÷ +90	
Conductivité thermique	[W/mK] 0,038	
Solubilité dans les solvants organiques	- acétone, avant durcissement	Cleaner RPC-0500
Coefficient d'insonorisation	[dB] 61	EN 12354-3
Volume	[ml] 750	

[French]: Parameter	[French]: Value
Date de péremption	[mois] 15
Conditions de stockage	- boîte fermée, position verticale
	- température de stockage : + 5C à + 35C , de préférence à une température ambiante à l'intérieur
	- local aéré, loin de l'ensoleillement direct et autres sources de chaleur et d'inflammation
	- le stockage du produit dans des conditions autres que celles spécifiées peut entraîner une réduction de l'aptitude à l'emploi pouvant aller jusqu'à 3 mois

Données logistiques

Code produit	Couleur	Volume [ml]	Quantité [pcs]			Poids [kg]			Code barres
			Boîte	Suremballage	Palette	Boîte	Suremballage	Palette	
RPP-45	jaune clair	750	12	12	672	10.9	10.9	638.6	5906675151120